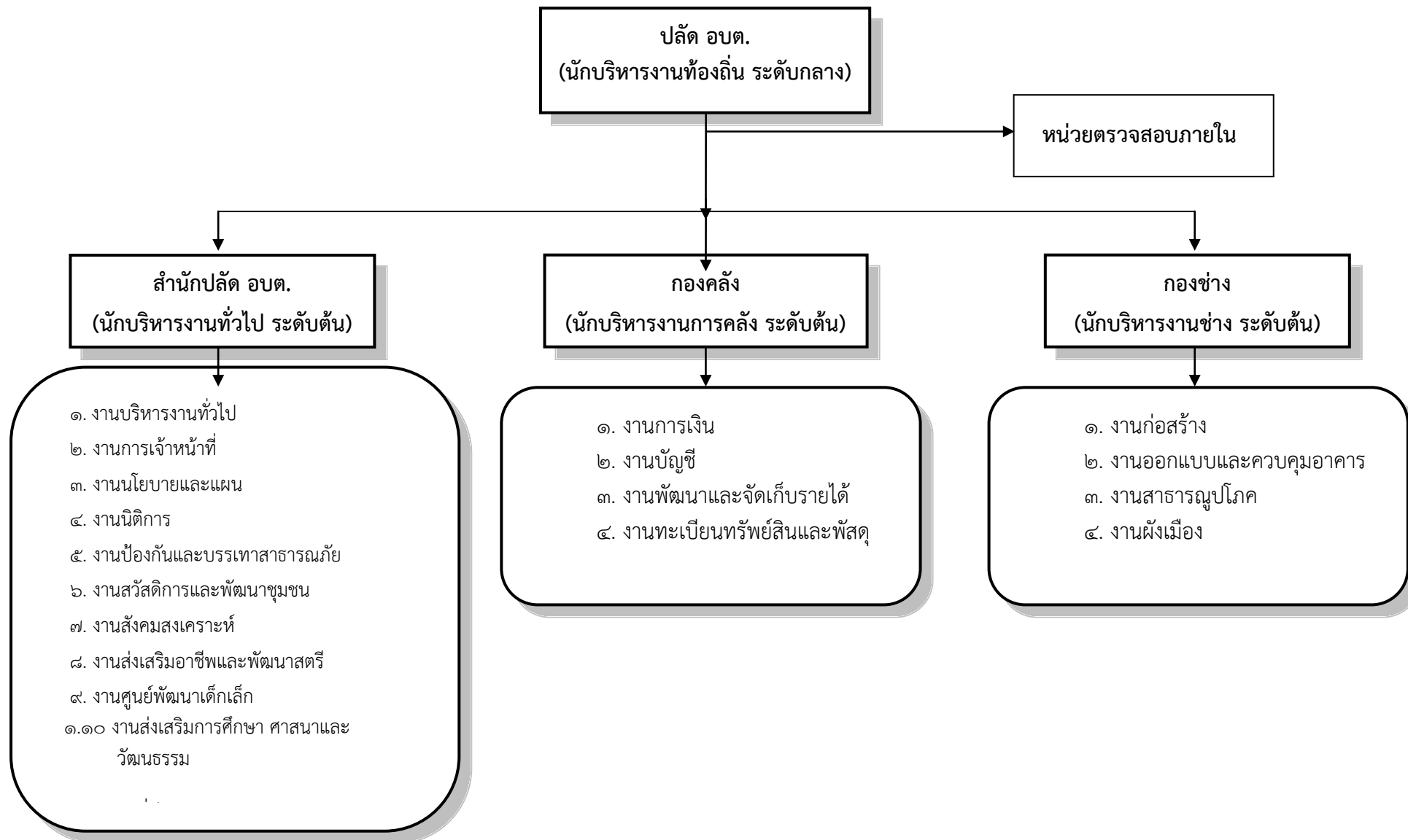
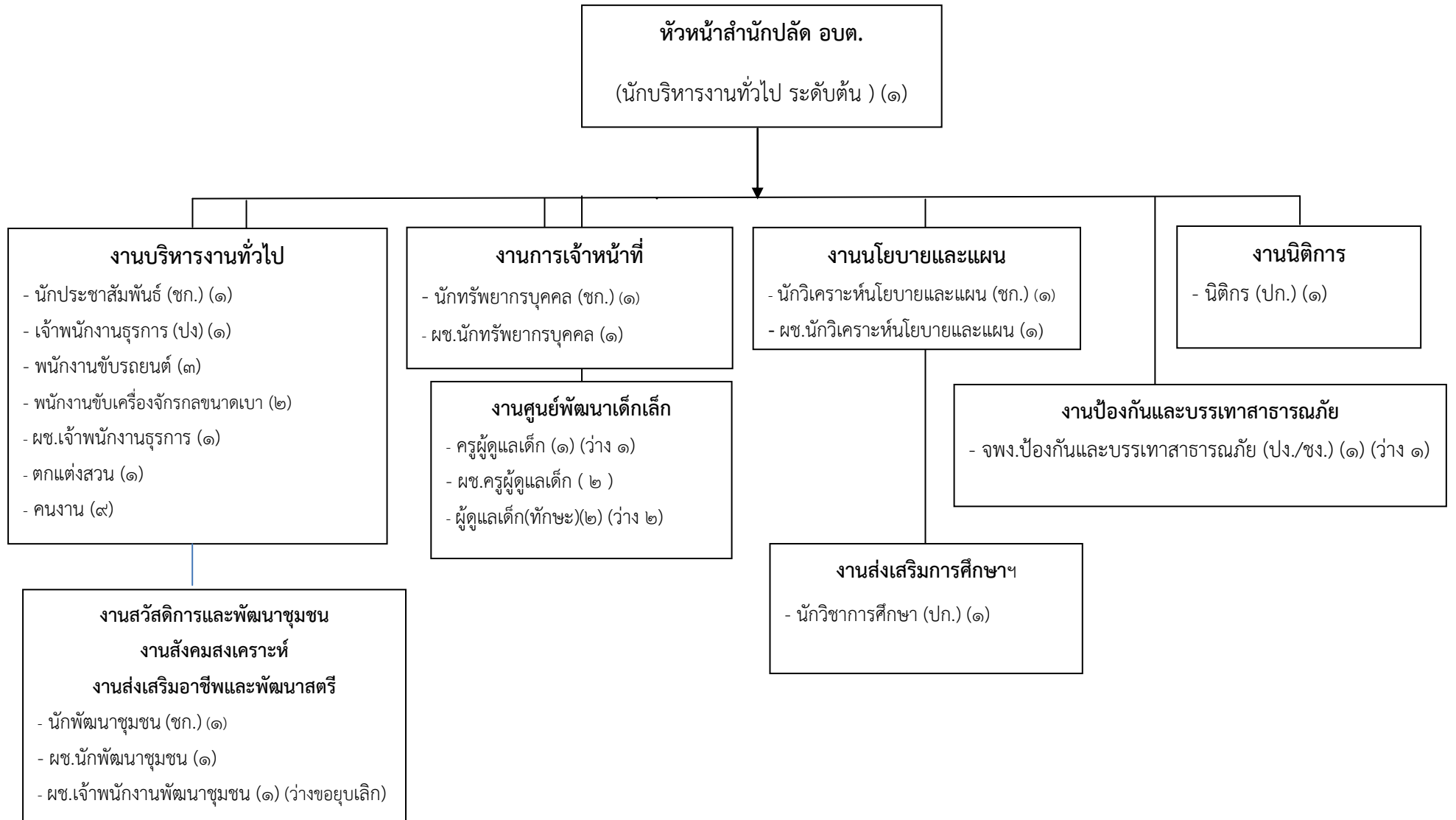


แผนภูมิโครงสร้างการแบ่งส่วนราชการตามแผนอัตรากำลัง ๓ ปี

กรอบโครงสร้างการแบ่งส่วนราชการตามแผนอัตรากำลัง ๓ ปี (พ.ศ. ๒๕๖๔ - ๒๕๖๖) ขององค์การบริหารส่วนตำบลท่าเสา
องค์การบริหารส่วนตำบล ประเภทสามัญ

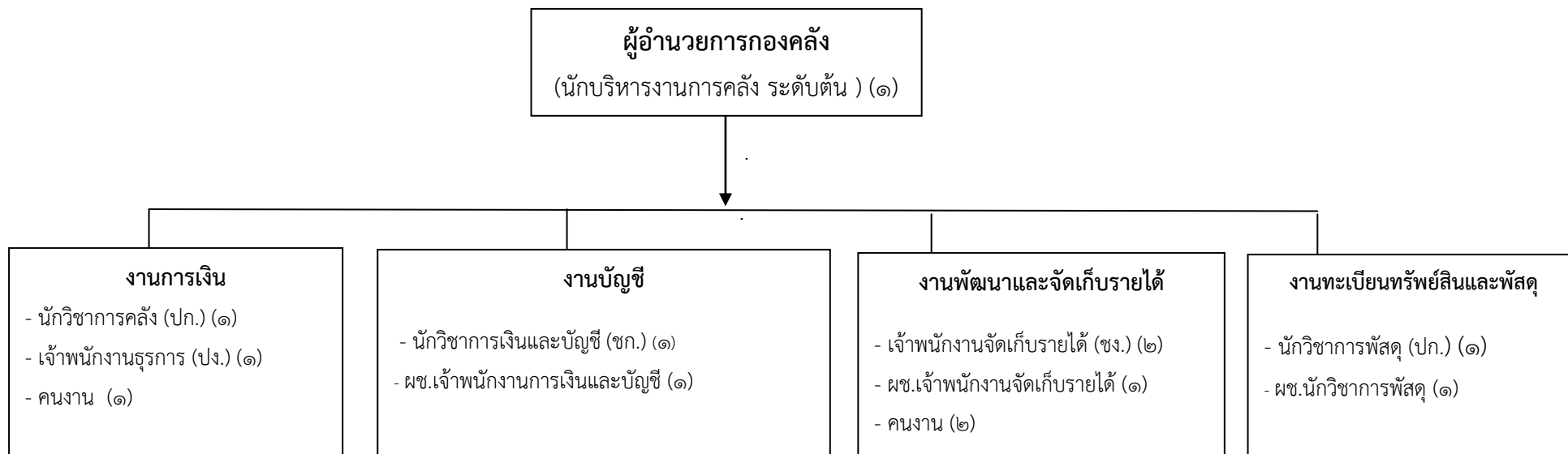


โครงสร้างของสำนักปลัด อบต.



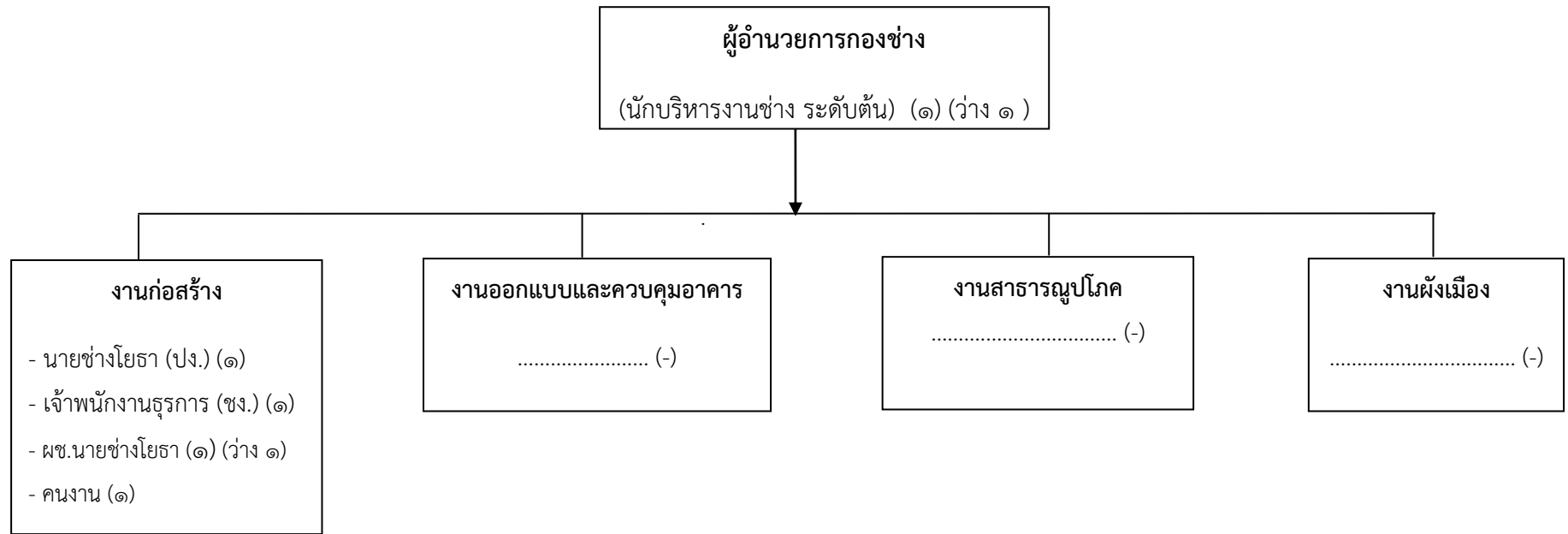
ประเภท	อำนาจการท้องถิ่น			วิชาการ				ทั่วไป			พจน.จ้าง (ผู้เชี่ยวชาญพิเศษ)	ครู ผู้ดูแลเด็ก	พจน.จ้างตามภารกิจ (คุณวุฒิ)	พจน.จ้างตามภารกิจ (ทักษะ)	พจน.จ้างทั่วไป (คนงาน)	
	สูง	กลาง	ต้น	ชพ.	ชช.	ชก.	ปก.	อส.	ชง.	ปง.						
ระดับ																
จำนวน	-	-	๑	-	-	๔	๒	-	-	๒	-	๑	๗	๘	๙	

โครงสร้างกองคลัง



ประเภท	อำนาจการท้องถิ่น			วิชาการ				ทั่วไป			ลูกจ้างประจำ	พนง.จ้าง (ผู้เชี่ยวชาญพิเศษ)	พนง.จ้างตามภารกิจ (คุณวุฒิ)	พนง.จ้างตามภารกิจ (ทักษะ)	พนง.จ้างทั่วไป (คนงาน)
	สูง	กลาง	ต้น	ชพ.	ชช.	ชก.	ปก.	อส.	ชง.	ปง.					
จำนวน	-	-	๑	-	-	๑	๒	-	๒	๑	-	-	๓	-	๓

โครงสร้างกองช่าง



ประเภท	อำนาจการท้องถิ่น			วิชาการ				ทั่วไป			ลูกจ้างประจำ	พนง.จ้าง (ผู้เชี่ยวชาญพิเศษ)	พนง.จ้างตามภารกิจ (คุณวุฒิ)	พนง.จ้างตามภารกิจ (ทักษะ)	พนง.จ้างทั่วไป (คนงาน)	
	สูง	กลาง	ต้น	ชพ.	ชช.	ชก.	ปก.	อส.	ชง.	ปง.						
ระดับ																
จำนวน	-	-	๑	-	-	-	-	-	๑	๑	-	-	๑	-	๑	

